

FAVORIT Si-line - 2312 RB Grundsicherheit WK 1 (AhS)

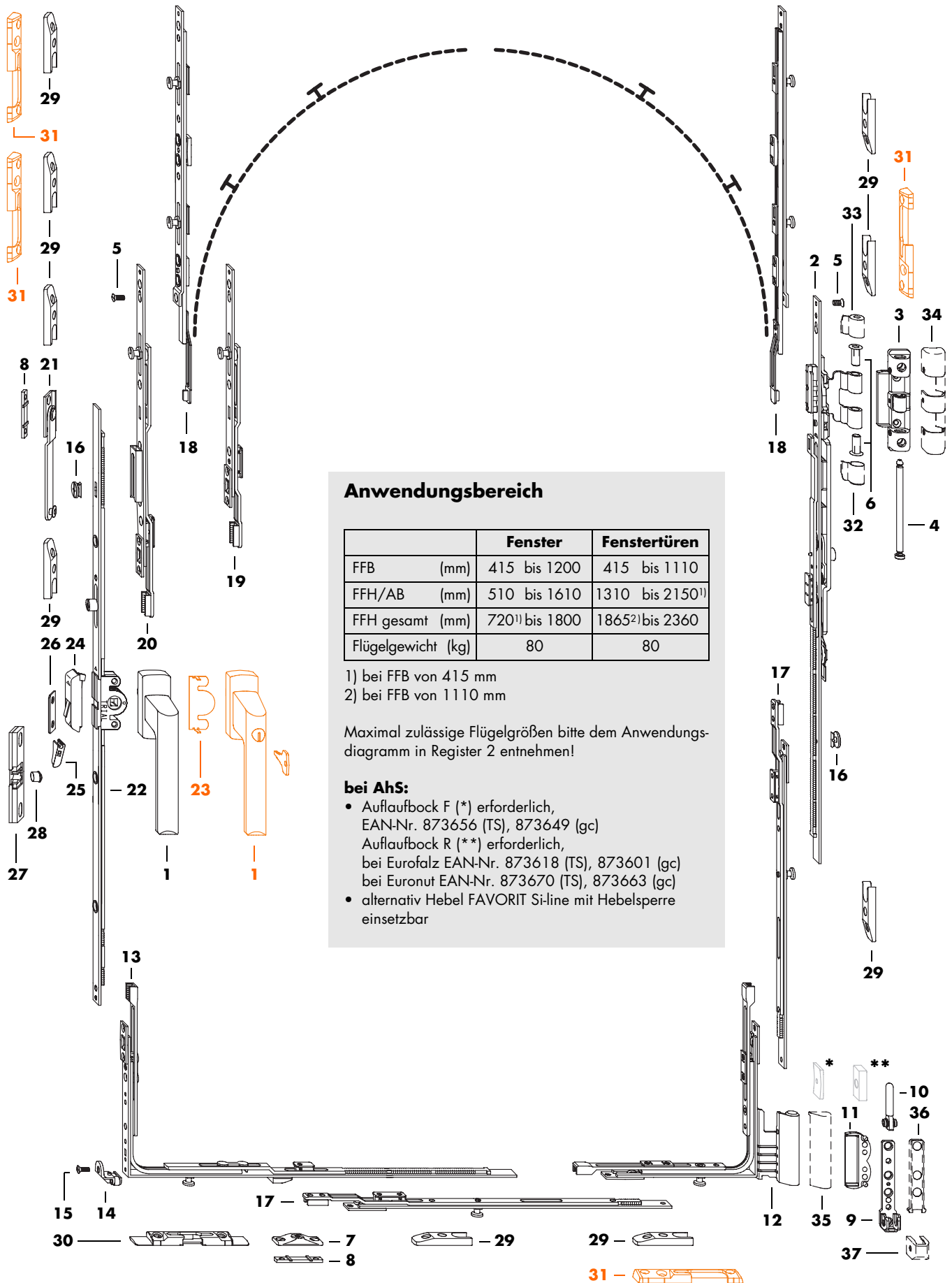
Griffsitz konstant



12/18 - 9

gedruckt auf chlorfrei gebleichtem Papier

H 4102.5106de 0203/0/Ha/3



Anwendungsbereich

		Fenster	Fenstertüren
FFB	(mm)	415 bis 1200	415 bis 1110
FFH/AB	(mm)	510 bis 1610	1310 bis 2150 ¹⁾
FFH gesamt	(mm)	720 ¹⁾ bis 1800	1865 ²⁾ bis 2360
Flügelgewicht	(kg)	80	80

- 1) bei FFH von 415 mm
2) bei FFH von 1110 mm

Maximal zulässige Flügelgrößen bitte dem Anwendungsdiagramm in Register 2 entnehmen!

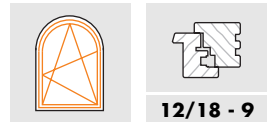
bei AhS:

- Auflaufbock F (*) erforderlich, EAN-Nr. 873656 (TS), 873649 (gc)
- Auflaufbock R (**) erforderlich, bei Eurofalz EAN-Nr. 873618 (TS), 873601 (gc) bei Euronut EAN-Nr. 873670 (TS), 873663 (gc)
- alternativ Hebel FAVORIT Si-line mit Hebelsperre einsetzbar

FAVORIT Si-line - 2312 RB Grundsicherheit

Oberfläche TS
Griffsitz konstant

WK 1 (AHS)



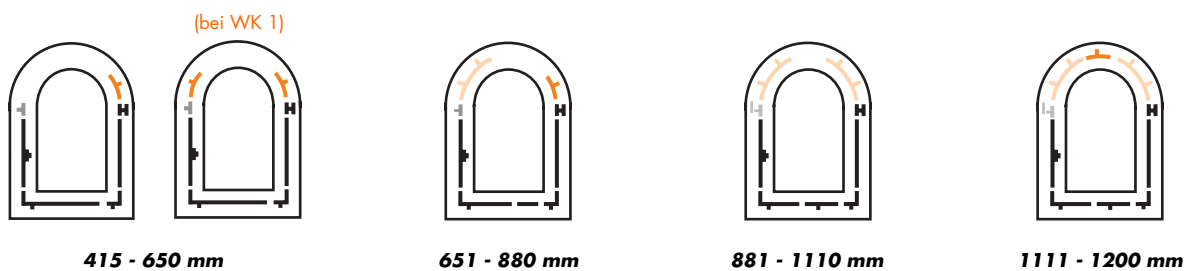
12/18 - 9

Pos.	Bezeichnung	Grundbedarf TS		Grundbedarf weiß		Grundbedarf braun	
		EAN 40 12453	Stück	EAN 40 12453	Stück	EAN 40 12453	Stück
1	Hebel Si-line FAVORIT Hebel Si-line FAVORIT abschließbar (inkl. Schlüssel) (bei WK 1)	s. H 5.A.7	1 (1)	s. H 5.A.7	1 (1)	s. H 5.A.7	1 (1)
2	Schere RB H-12/18-9	704097	1	704097	1	704097	1
3 - 7	Btl. FAVORIT Si-line - 312/RB H-12/18	700013	1	700013	1	700013	1
8	Unterlegplatte RB bei Euronut 7/8 x 4	s. PDB	1	s. PDB	1	s. PDB	1
9	Ecklager H-12	700402	1	700402	1	700402	1
10	Ecklagerbolzen Ø 7	700600	1	700600	1	700600	1
11	Füllstück H-12/18	700617	1	700617	1	700617	1
12	Eckmolenkung BSU S-ES H 18-9 rechts links	713037 713044	1	713037 713044	1	713037 713044	1
16	Drehkralle	702543	2	702543	2	702543	2
32	Abdeckkappe W RB rechts für Position 2			837764	1	837771	1
33	Abdeckkappe W RB links für Position 2			837788	1	837795	1
34	Abdeckkappe S 7 RB für Position 3			837740	1	837757	1
35	Abdeckkappe FEB rechts links für Position 12			887158 887349	1	887165 887356	1
36	Abdeckkappe EL O für Position 9			833216	1	833223	1
37	Abdeckkappe EL U für Position 9			833230	1	833247	1
30	Kippriegellager S-ES FH A.... rechts/links	s. PDB	1	s. PDB	1	s. PDB	1

Pos.	Bezeichnung	EAN 40 12453	Bedarf nach Flügelfalzbreite (FFB/mm)			
			415 bis 650	651 bis 880	881 bis 1110	1111 bis 1200 ¹⁾
13	Eckmolenkung VSU-RB S-ES	717646	1	1	1	1
14,15	Btl. Flügelheber S-ES/9 *1 VKE 100 St.	284186 ¹⁾	1	1	1	1
17	Zwischenstück Gr. 230 o. Abb.	703731		1		
	Zwischenstück S-ES Gr. 460 MV	707401			1	
	Zwischenstück S-ES Gr. 690 MV	719138				1
18	Zwischenstück RB S-ES kurz o. Abb. (bei WK 1)	717639	1 (2)	1		1
	Zwischenstück RB S-ES	717974		1	2	2
19	Schließer VS/RB S-ES kurz	719770	1	1		
20,21	Krt. Zusatzschere RB S-ES *1 VKE 25 St.	307786 ¹⁾			1	1
8	Unterlegplatte RB bei Euronut 7/8 x 4	s. PDB			1	1
29	Schließblech 56 A.... (bei WK 1)	s. PDB	3 (1)	5 (1)	7 (3)	8 (4)
31	Schließblech S-ES A.... rechts/links (bei WK 1)	s. PDB	(3)	(4)	(4)	(4)

1) bei Türen max. 1110 mm FFB

Einsatz von Zwischenstück RB S-ES/kurz (Pos. 18) nach FFB



Zwischenstück RB S-ES kurz

Schließer VS/RB S-ES kurz

Zwischenstück RB S-ES

Schließer VS/RB S-ES lang mit Zusatzschere VS

FAVORIT Si-line - 2312 RB Grundsicherheit

Oberfläche TS
Griffsitz konstant

WK 1 (AHS)



12/18 - 9

FFB bis 880 mm ohne Zusatzschere RB

Verschlußseite

Pos.	Bezeichnung		EAN 40 12453	Bedarf VS nach Flügelalzhöhe (FFH/AB mm)																		
				Griffsitz (mm)	Fenster						Fenstertüren											
					510 bis 600	601 bis 800	801 bis 1000	1001 bis 1200	1201 bis 1400	1401 bis 1610	Griffsitz (mm)	1350 bis 1500	1501 bis 1700	1701 bis 1800	1801 bis 2000	2001 bis 2150						
22	Getriebe 3	Gr. 0	706985	240	1																	
	Getriebe 23 A0089	Gr. 60	707159	290		1																
		Gr. 80 MV	702314	390			1															
		Gr. 100 MV	702345	490				1														
		Gr. 120 MV	702376	590					1													
		Gr. 140 MV	702406	690						1												
	Getriebe 3	Gr. 1	706992									990	1									
		Gr. 1a MV	707005									1090		1								
		Gr. 2 MV	707012									1090			1							
	Getriebe 23 A0089	Gr. 180/TL	702437									1090							1			
Gr. 200/TL		702444									1090										1	
17	Zwischenstück S-ES o. Abb.	Gr. 460 MV	707401									1			1							
		Gr. 690 MV	719138										1									
23	Anbohrschutz E	(bei WK 1)	878781		(1)	(1)	(1)	(1)	(1)	(1)		(1)	(1)	(1)	(1)	(1)	(1)	(1)	(1)	(1)	(1)	
24,25	Btl. Fehlbedienungssperre	*1 VKE 25 St.	289983*		1	1	1	1	1	1		1	1	1	1	1	1	1	1	1	1	
26	Anschlag	A....	s. PDB		1	1	1	1	1	1		1	1	1	1	1	1	1	1	1	1	
27	Schnäpper	A.... (auf Wunsch)	s. PDB												(1)	(1)	(1)	(1)	(1)	(1)	(1)	
28	Hülse	(auf Wunsch)	s. PDB												(1)	(1)	(1)	(1)	(1)	(1)	(1)	
29	Schließblech 56	A....	s. PDB				1	1	1	1		1	2	2	2	2	2	2	2	2	2	

FFB ab 881 mm mit Zusatzschere RB

Pos.	Bezeichnung		EAN 40 12453	Bedarf VS nach Flügelalzhöhe (FFH/AB mm)																		
				Griffsitz (mm)	Fenster				Fenstertüren													
					720 bis 900	901 bis 1100	1101 bis 1300	1301 bis 1350	Griffsitz (mm)	1310 bis 1450	1451 bis 1700	1701 bis 1910										
22	Getriebe 23 A0089	Gr. 60	707159	290	1																	
		Gr. 80 MV	702314	390		1																
		Gr. 100 MV	702345	490				1														
		Gr. 120 MV	702376	590					1													
	Getriebe 3	Gr. 1	706992								890	1										
		Gr. 1a MV	707005								990			1								
	Gr. 2 MV	707012								1090											1	
17	Zwischenstück S-ES o. Abb.	Gr. 460 MV	707401									1		1							1	
23	Anbohrschutz E	(bei WK 1)	878781		(1)	(1)	(1)	(1)	(1)		(1)	(1)	(1)	(1)	(1)	(1)	(1)	(1)	(1)	(1)	(1)	
24,25	Btl. Fehlbedienungssperre	*1 VKE 25 St.	289983*		1	1	1	1	1		1	1	1	1	1	1	1	1	1	1	1	
26	Anschlag	A....	s. PDB		1	1	1	1	1		1	1	1	1	1	1	1	1	1	1	1	
27	Schnäpper	A.... (auf Wunsch)	s. PDB																		(1)	
28	Hülse	(auf Wunsch)	s. PDB																		(1)	
29	Schließblech 56	A....	s. PDB				1	1	1		1	2	2	2	2	2	2	2	2	2	2	

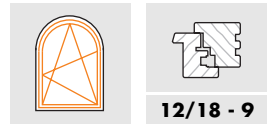
Bandseite

Pos.	Bezeichnung		EAN 40 12453	Bedarf BS nach Flügelalzhöhe (FFH/AB mm)									
				510 bis 710	711 bis 940	941 bis 1170	1171 bis 1400	1401 bis 1630	1631 bis 1860	1861 bis 2090	2091 bis 2150		
17	Zwischenstück S-ES	Gr. 230 MV	710272		1								
		Gr. 460 MV	707401			1					1		
		Gr. 690 MV	719138				1						1
		Gr. 920 2 MV	719145					1	1	1	1	1	1
	Zwischenstück	Gr. 230 o. Abb.	703731						1				
29	Schließblech 56	A....	s. PDB		1	1	1	2	2	3	3	3	

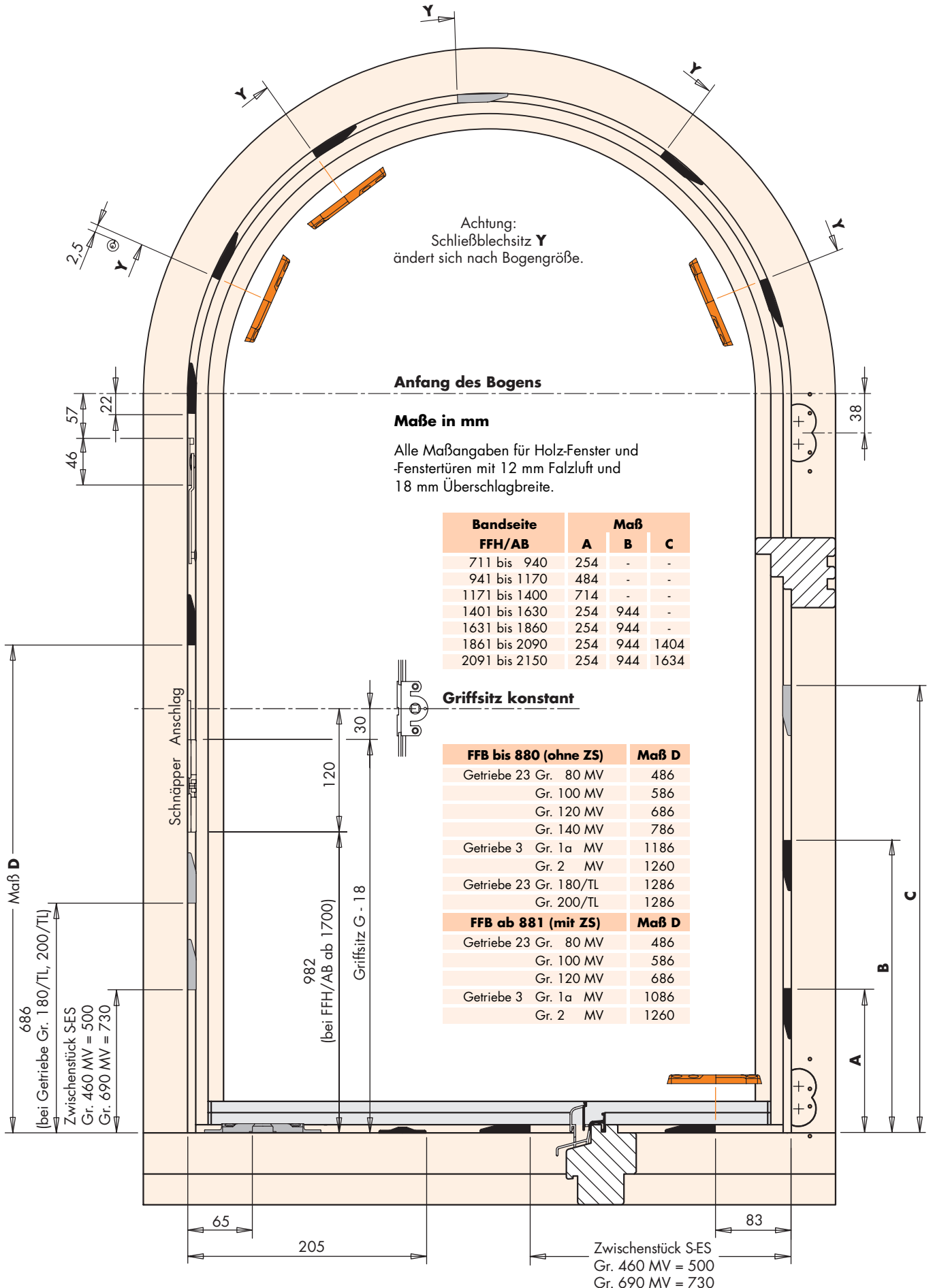
FAVORIT Si-line - 2312 RB Grundsicherheit

WK 1 (AHS)

Griffsitz konstant



12/18 - 9

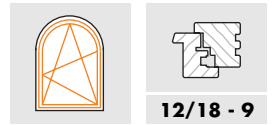


FAVORIT Si-line - 2312 RB Grundsicherheit

Oberfläche gelb-chromatiert

Griffsitz konstant

WK 1 (AHS)



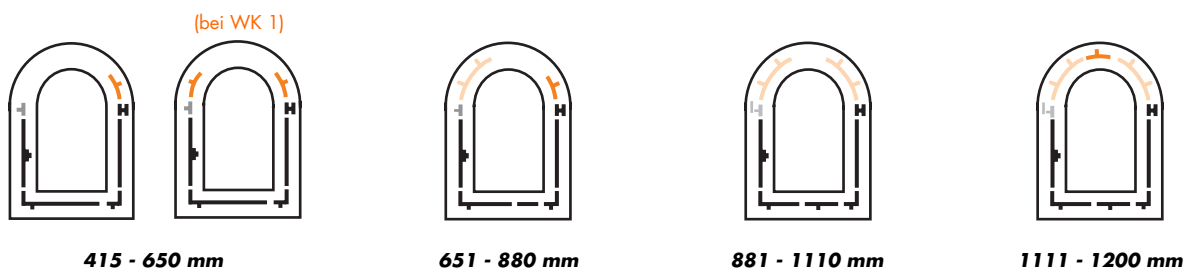
12/18 - 9

Pos.	Bezeichnung	Grundbedarf gelb-chromatiert		Grundbedarf weiß		Grundbedarf braun	
		EAN 40 12453	Stück	EAN 40 12453	Stück	EAN 40 12453	Stück
1	Hebel Si-line FAVORIT Hebel Si-line FAVORIT abschließbar (inkl. Schlüssel) (bei WK 1)	s. H 5.A.7	1 (1)	s. H 5.A.7	1 (1)	s. H 5.A.7	1 (1)
2	Schere RB H-12/18-9	862513	1	862513	1	862513	1
3 - 7	Btl. FAVORIT Si-line - 312/RB H-12/18	866351	1	866351	1	866351	1
8	Unterlegplatte RB bei Euronut 7/8 x 4	s. PDB	1	s. PDB	1	s. PDB	1
9	Ecklager H-12	833186	1	833186	1	833186	1
10	Ecklagerbolzen Ø 7	833193	1	833193	1	833193	1
11	Füllstück H-12/18	833209	1	833209	1	833209	1
12	Eckmolenkung BSU S-ES H 18-9 rechts links	885062 885079	1	885062 885079	1	885062 885079	1
16	Drehkralle	804377	2	804377	2	804377	2
32	Abdeckkappe W RB rechts für Position 2			837764	1	837771	1
33	Abdeckkappe W RB links für Position 2			837788	1	837795	1
34	Abdeckkappe S 7 RB für Position 3			837740	1	837757	1
35	Abdeckkappe FEB rechts links für Position 12			887158 887349	1	887165 887356	1
36	Abdeckkappe EL O für Position 9			833216	1	833223	1
37	Abdeckkappe EL U für Position 9			833230	1	833247	1
30	Kippriegellager S-ES FH A.... rechts/links	s. PDB	1	s. PDB	1	s. PDB	1

Pos.	Bezeichnung	EAN 40 12453	Bedarf nach Flügelfalzbreite (FFB/mm)			
			415 bis 650	651 bis 880	881 bis 1110	1111 bis 1200 ¹⁾
13	Eckmolenkung VSU-RB S-ES	896174	1	1	1	1
14,15	Btl. Flügelheber S-ES/9 *1 VKE 100 St.	291184 ¹⁾	1	1	1	1
17	Zwischenstück Gr. 230 o. Abb.	805015		1		
	Zwischenstück S-ES Gr. 460 MV	883884			1	
	Zwischenstück S-ES Gr. 690 MV	896075				1
18	Zwischenstück RB S-ES kurz o. Abb. (bei WK 1)	896181	1 (2)	1		1
	Zwischenstück RB S-ES	896198		1	2	2
19	Schließer VS/RB S-ES kurz	897010	1	1		
20,21	Krt. Zusatzschere RB S-ES *1 VKE 25 St.	307793 ¹⁾			1	1
8	Unterlegplatte RB bei Euronut 7/8 x 4	s. PDB			1	1
29	Schließblech 56 A.... (bei WK 1)	s. PDB	3 (1)	5 (1)	7 (3)	8 (4)
31	Schließblech S-ES A.... rechts/links (bei WK 1)	s. PDB	(3)	(4)	(4)	(4)

1) bei Türen max. 1110 mm FFB

Einsatz von Zwischenstück RB S-ES/kurz (Pos. 18) nach FFB



Zwischenstück RB S-ES kurz

Zwischenstück RB S-ES

Schließer VS/RB S-ES kurz

Schließer VS/RB S-ES lang mit Zusatzschere VS

FAVORIT Si-line - 2312 RB Grundsicherheit

Oberfläche gelb-chromatiert

Griffsitz konstant

WK 1 (AhS)



12/18 - 9

FFB bis 880 mm ohne Zusatzschere RB

Verschlussseite

Pos.	Bezeichnung		EAN 40 12453	Bedarf VS nach Flügelfalzhöhe (FFH/AB mm)																
				Fenster						Fenstertüren										
				Griffsitz (mm)	510 bis 600	601 bis 800	801 bis 1000	1001 bis 1200	1201 bis 1400	1401 bis 1610	Griffsitz (mm)	1350 bis 1500	1501 bis 1700	1701 bis 1800	1801 bis 2000	2001 bis 2150				
22	Getriebe 3	Gr. 0	886205	240	1															
		Getriebe 23 A0089	Gr. 60	886533	290		1													
	Gr. 80 MV		804155	390			1													
	Gr. 100 MV		804193	490				1												
	Gr. 120 MV		804223	590					1											
	Gr. 140 MV		804254	690						1										
	Getriebe 3	Gr. 1	886229								990	1								
		Gr. 1a MV	886243								1090		1							
		Gr. 2 MV	886267								1090			1						
	Getriebe 23 A0089	Gr. 180/TL	804278								1090				1					
Gr. 200/TL		804285								1090								1		
17	Zwischenstück S-ES o. Abb.	Gr. 460 MV	883884									1		1						
		Gr. 690 MV	896075											1						
23	Anbohrschutz E	(bei WK 1)	878781		(1)	(1)	(1)	(1)	(1)	(1)		(1)	(1)	(1)	(1)	(1)	(1)	(1)	(1)	
24,25	Btl. Fehlbedienungsperre	*1 VKE 25 St.	225165*1		1	1	1	1	1	1		1	1	1	1	1	1	1	1	
26	Anschlag	A....	s. PDB		1	1	1	1	1	1		1	1	1	1	1	1	1	1	
27	Schnäpper	A.... (auf Wunsch)	s. PDB											(1)	(1)	(1)	(1)	(1)	(1)	
28	Hülse	(auf Wunsch)	s. PDB											(1)	(1)	(1)	(1)	(1)	(1)	
29	Schließblech 56	A....	s. PDB				1	1	1	1		1	2	2	2	2	2	2	2	

FFB ab 881 mm mit Zusatzschere RB

Pos.	Bezeichnung		EAN 40 12453	Bedarf VS nach Flügelfalzhöhe (FFH/AB mm)															
				Fenster				Fenstertüren											
				Griffsitz (mm)	720 bis 900	901 bis 1100	1101 bis 1300	1301 bis 1350	Griffsitz (mm)	1310 bis 1450	1451 bis 1700	1701 bis 1910							
22	Getriebe 23 A0089	Gr. 60	886533	290	1														
		Gr. 80 MV	804155	390		1													
		Gr. 100 MV	804193	490				1											
		Gr. 120 MV	804223	590					1										
	Getriebe 3	Gr. 1	886229								890	1							
		Gr. 1a MV	886243								990		1						
	Gr. 2 MV	886267								1090								1	
17	Zwischenstück S-ES o. Abb.	Gr. 460 MV	883884									1		1				1	
23	Anbohrschutz E	(bei WK 1)	878781		(1)	(1)	(1)	(1)				(1)	(1)	(1)	(1)	(1)	(1)	(1)	
24,25	Btl. Fehlbedienungsperre	*1 VKE 25 St.	225165*1		1	1	1	1				1	1	1	1	1	1	1	
26	Anschlag	A....	s. PDB		1	1	1	1				1	1	1	1	1	1	1	
27	Schnäpper	A.... (auf Wunsch)	s. PDB															(1)	
28	Hülse	(auf Wunsch)	s. PDB															(1)	
29	Schließblech 56	A....	s. PDB				1	1	1			1	2	2	2	2	2	2	

Bandseite

Pos.	Bezeichnung		EAN 40 12453	Bedarf BS nach Flügelfalzhöhe (FFH/AB mm)								
				510 bis 710	711 bis 940	941 bis 1170	1171 bis 1400	1401 bis 1630	1631 bis 1860	1861 bis 2090	2091 bis 2150	
17	Zwischenstück S-ES	Gr. 230 MV	883877		1							
		Gr. 460 MV	883884			1				1		
		Gr. 690 MV	896075				1				1	
		Gr. 920 2 MV	896082					1	1	1	1	
	Zwischenstück	Gr. 230 o. Abb.	805015						1			
29	Schließblech 56	A....	s. PDB		1	1	1	2	2	3	3	

Anschlagentableinungen

Zurück zur Startseite



Zum Inhaltsverzeichnis

