

# FAVORIT Si-line - 2312 SB Grundsicherheit WK 1 (AhS)

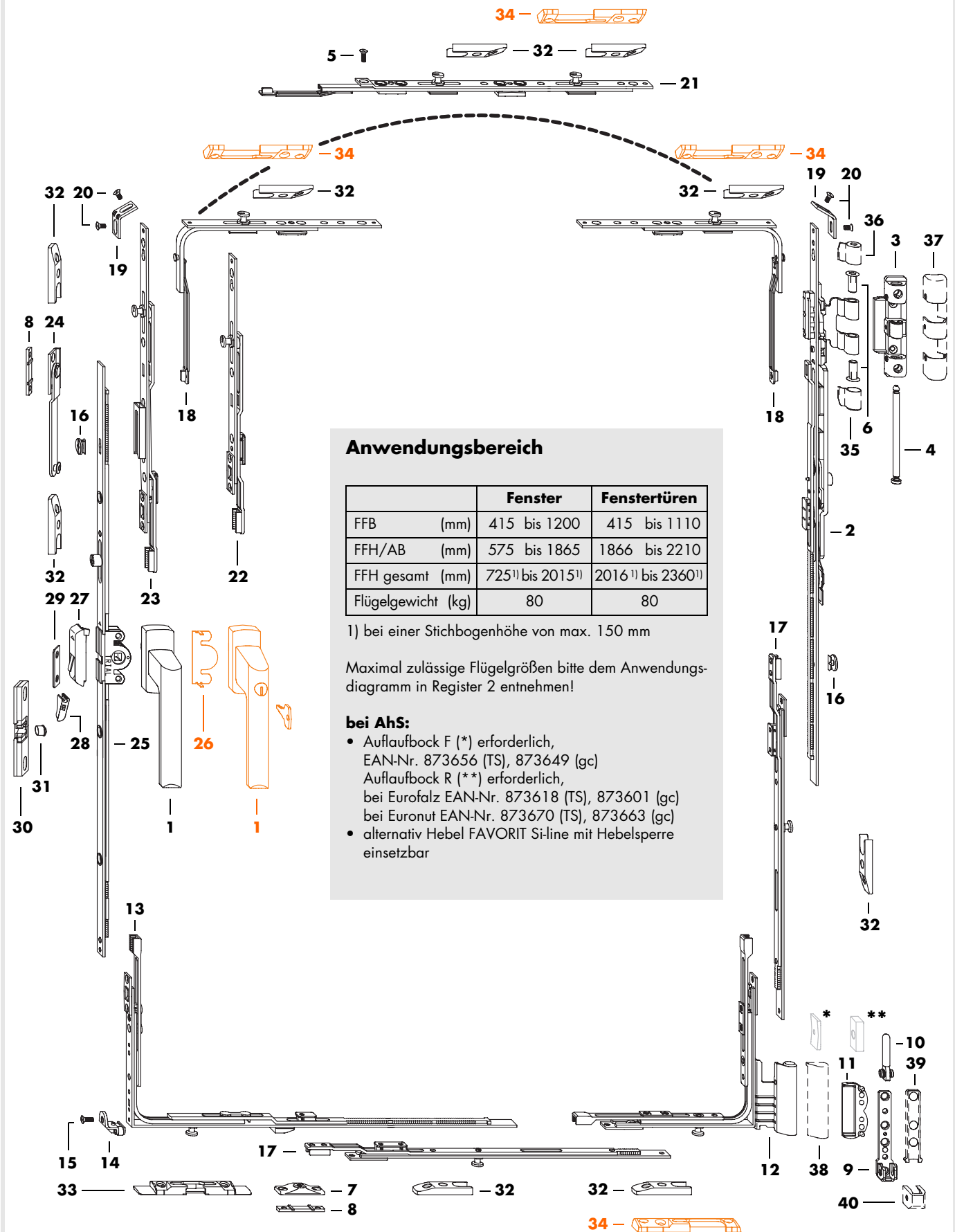
Griffsitz konstant



12/18 - 9

gedruckt auf chlorfrei gebleichtem Papier

H 4102.5133de 0203/0/Ha/3



## Anwendungsbereich

		Fenster	Fenstertüren
FFB	(mm)	415 bis 1200	415 bis 1110
FFH/AB	(mm)	575 bis 1865	1866 bis 2210
FFH gesamt	(mm)	725 <sup>1)</sup> bis 2015 <sup>1)</sup>	2016 <sup>1)</sup> bis 2360 <sup>1)</sup>
Flügelgewicht	(kg)	80	80

1) bei einer Stichbogenhöhe von max. 150 mm

Maximal zulässige Flügelgrößen bitte dem Anwendungsdiagramm in Register 2 entnehmen!

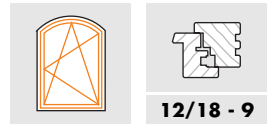
### bei AhS:

- Auflaufbock F (\*) erforderlich, EAN-Nr. 873656 (TS), 873649 (gc)
- Auflaufbock R (\*\*) erforderlich, bei Eurofalz EAN-Nr. 873618 (TS), 873601 (gc)
- bei Euronut EAN-Nr. 873670 (TS), 873663 (gc)
- alternativ Hebel FAVORIT Si-line mit Hebelsperre einsetzbar

# FAVORIT Si-line - 2312 SB Grundsicherheit

Oberfläche TS  
Griffsitz konstant

WK 1 (AhS)

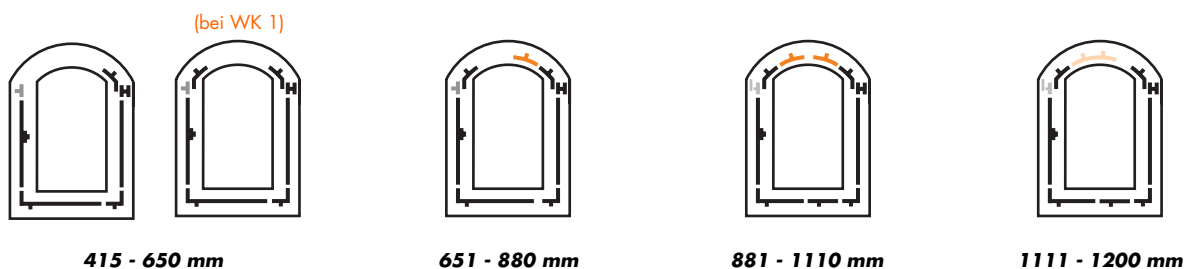


Pos.	Bezeichnung	Grundbedarf TS		Grundbedarf weiß		Grundbedarf braun	
		EAN 40 12453	Stück	EAN 40 12453	Stück	EAN 40 12453	Stück
1	Hebel Si-line FAVORIT Hebel Si-line FAVORIT abschließbar (inkl. Schlüssel) (bei WK 1)	s. H 5.A.7	1 (1)	s. H 5.A.7	1 (1)	s. H 5.A.7	1 (1)
2	Schere RB H-12/18-9	704097	1	704097	1	704097	1
3 - 7	Btl. FAVORIT Si-line - 312/RB H-12/18	700013	1	700013	1	700013	1
8	Unterlegplatte RB bei Euronut 7/8 x 4	s. PDB	1	s. PDB	1	s. PDB	1
9	Ecklager H-12	700402	1	700402	1	700402	1
10	Ecklagerbolzen Ø 7	700600	1	700600	1	700600	1
11	Füllstück H-12/18	700617	1	700617	1	700617	1
12	Eckmolenkung BSU S-ES H 18-9 rechts links	713037 713044	1	713037 713044	1	713037 713044	1
16	Drehkralle	702543	2	702543	2	702543	2
35	Abdeckkappe W RB rechts für Position 2			837764	1	837771	1
36	Abdeckkappe W RB links für Position 2			837788	1	837795	1
37	Abdeckkappe S 7 RB für Position 3			837740	1	837757	1
38	Abdeckkappe FEB rechts links für Position 12			887158 887349	1	887165 887356	1
39	Abdeckkappe EL O für Position 9			833216	1	833223	1
40	Abdeckkappe EL U für Position 9			833230	1	833247	1
33	Kippriegellager S-ES FH A.... rechts/links	s. PDB	1	s. PDB	1	s. PDB	1

Pos.	Bezeichnung	EAN 40 12453	Bedarf nach Flügelalbreite (FFB/mm)			
			415 bis 650	651 bis 880	881 bis 1110	1111 bis 1200 <sup>1)</sup>
13	Eckmolenkung VSU-RB S-ES	717646	1	1	1	1
14,15	Btl. Flügelheber S-ES/9 <sup>1)VKE 100 St.</sup>	284186 <sup>1)</sup>	1	1	1	1
17	Zwischenstück Gr. 230 o. Abb.	703731		1		
	Zwischenstück S-ES Gr. 460 MV	707401			1	
	Zwischenstück S-ES Gr. 690 MV	719138				1
18	Eckmolenkung RB S-ES Stulpfl./Stichbogen (bei WK 1)	719787	1 (2)	2	2	2
19,20	Btl. Zubehör SF/SB (bei WK 1)	700044	1 (2)	2	2	2
21	Zwischenstück RB S-ES kurz o. Abb.	717639		1	2	
	Zwischenstück RB S-ES	717974				1
22	Schließer VS/RB S-ES kurz	719770	1	1		
23,24	Krt. Zusatzschere RB S-ES <sup>1)VKE 25 St.</sup>	307786 <sup>1)</sup>			1	1
8	Unterlegplatte RB bei Euronut 7/8 x 4	s. PDB			1	1
32	Schließblech 56 A.... (bei WK 1)	s. PDB	3 (1)	5 (2)	7 (3)	7 (3)
34	Schließblech S-ES A.... rechts/links (bei WK 1)	s. PDB	(3)	(3)	(4)	(4)

1) bei Türen max. 1110 mm FFB

## Einsatz von Zwischenstück RB S-ES/kurz (Pos. 21) nach FFB



Zwischenstück RB S-ES kurz

Schließer VS/RB S-ES kurz

Zwischenstück RB S-ES

Schließer VS/RB S-ES lang mit Zusatzschere VS

# FAVORIT Si-line - 2312 SB Grundsicherheit

Oberfläche TS  
Griffsitz konstant

WK 1 (AHS)



12/18 - 9

## FFB bis 880 mm ohne Zusatzschere RB

## Verschlußseite

Pos.	Bezeichnung		EAN 40 12453	Griffsitz (mm)	Bedarf VS nach Flügelfalzhöhe (FFH/AB mm)									
					575 bis 665	666 bis 865	866 bis 1065	1066 bis 1265	1266 bis 1465	1466 bis 1665	1666 bis 1865	1866 bis 2065	2066 bis 2210	
25	Getriebe 3	Gr. 0	706985	240	1									
	Getriebe 23 A0089	Gr. 60	707159	290		1								
		Gr. 80 MV	702314	390			1							
		Gr. 100 MV	702345	490				1						
		Gr. 120 MV	702376	590					1					
		Gr. 140 MV	702406	690						1				
		Gr. 160 MV	702413	690							1			
		Gr. 180/TL	702437	1090								1		
Gr. 200/TL	702444	1090									1			
26	Anbohrschutz E	(bei WK 1)	878781		(1)	(1)	(1)	(1)	(1)	(1)	(1)	(1)	(1)	
27,28	Btl. Fehlbedienungssperre	*1 VKE 25 St.	289983*		1	1	1	1	1	1	1	1	1	
29	Anschlag	A....	s. PDB		1	1	1	1	1	1	1	1	1	
30	Schnäpper	A.... (auf Wunsch)	s. PDB								(1)	(1)	(1)	
31	Hülse	(auf Wunsch)	s. PDB								(1)	(1)	(1)	
32	Schließblech 56	A....	s. PDB			1	1	1	1	1	2	2	2	

## FFB ab 881 mm mit Zusatzschere RB

Pos.	Bezeichnung		EAN 40 12453	Griffsitz (mm)	Bedarf VS nach Flügelfalzhöhe (FFH/AB mm)								
					785 bis 965	966 bis 1165	1166 bis 1365	1366 bis 1565	1566 bis 1765	1766 bis 1865	1866 bis 1965	1966 bis 2165	2166 bis 2210
25	Getriebe 23 A0089	Gr. 60	707159	290	1								
		Gr. 80 MV	702314	390		1							
		Gr. 100 MV	702345	490			1						
		Gr. 120 MV	702376	590				1					
		Gr. 140 MV	702406	690					1				
		Gr. 160 MV	702413	690						1			
	Getriebe 3	Gr. 2 MV	707012	1090							1		
	Getriebe 23 A0089	Gr. 180/TL	702437	1090								1	
Gr. 200/TL		702444	1090									1	
17	Zwischenstück S-ES o. Abb.	Gr. 460 MV	707401							1			
26	Anbohrschutz E	(bei WK 1)	878781		(1)	(1)	(1)	(1)	(1)	(1)	(1)	(1)	(1)
27,28	Btl. Fehlbedienungssperre	*1 VKE 25 St.	289983*		1	1	1	1	1	1	1	1	1
29	Anschlag	A....	s. PDB		1	1	1	1	1	1	1	1	1
30	Schnäpper	A.... (auf Wunsch)	s. PDB								(1)	(1)	(1)
31	Hülse	(auf Wunsch)	s. PDB								(1)	(1)	(1)
32	Schließblech 56	A....	s. PDB			1	1	1	1	1	2	2	2

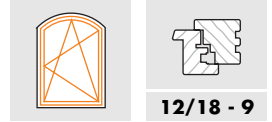
## Bandseite

Pos.	Bezeichnung		EAN 40 12453	Bedarf BS nach Flügelfalzhöhe (FFH/AB mm)								
				575 bis 775	776 bis 1005	1006 bis 1235	1236 bis 1465	1466 bis 1695	1696 bis 1925	1926 bis 2155	2156 bis 2210	
17	Zwischenstück S-ES	Gr. 230 MV	710272		1							
		Gr. 460 MV	707401			1				1		
		Gr. 690 MV	719138				1					1
		Gr. 920 2 MV	719145					1	1	1	1	1
	Zwischenstück	Gr. 230 o. Abb.	703731						1			
32	Schließblech 56	A....	s. PDB		1	1	1	2	2	3	3	

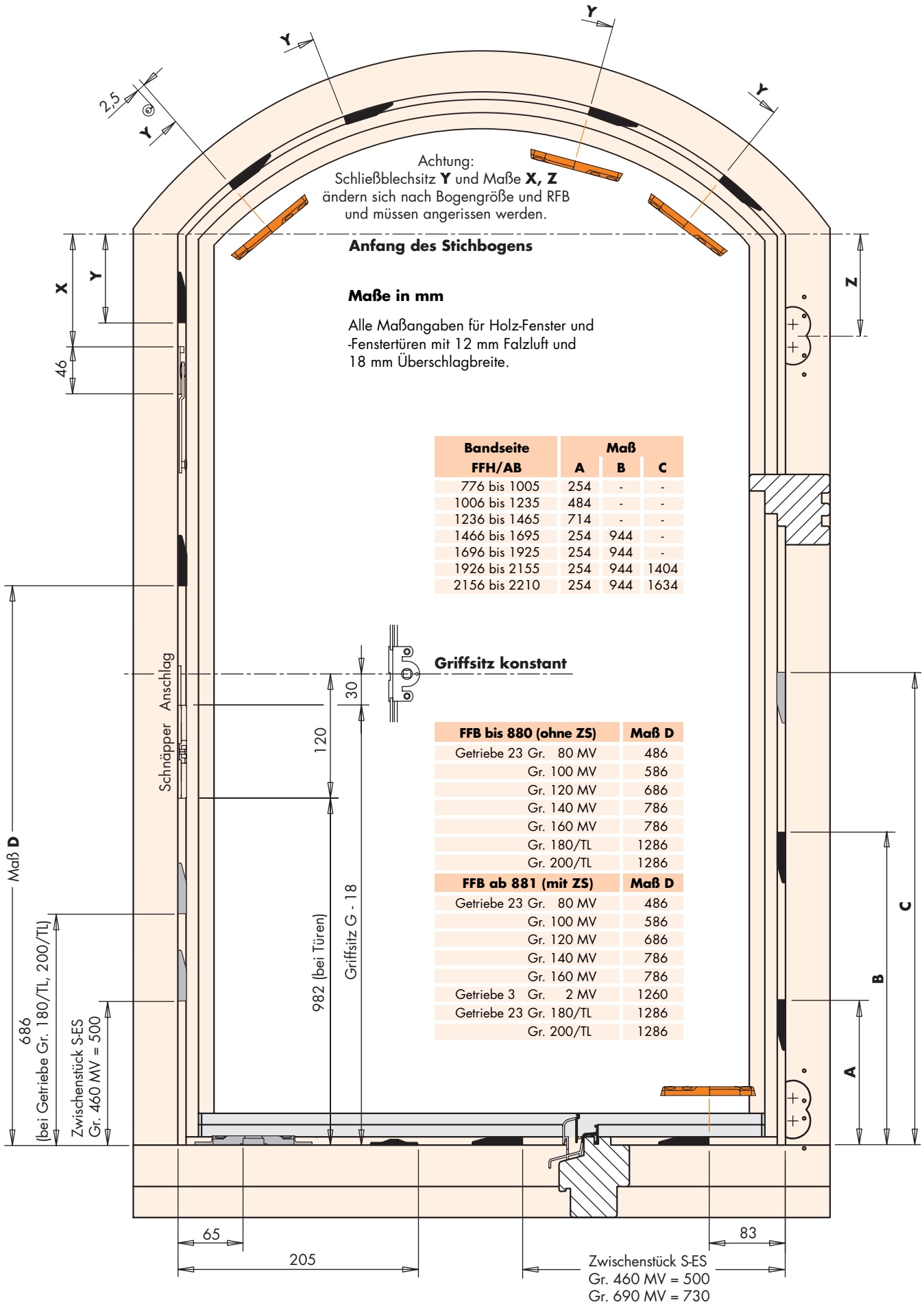
# FAVORIT Si-line - 2312 SB Grundsicherheit

WK 1 (AHS)

Griffsitz konstant



12/18 - 9

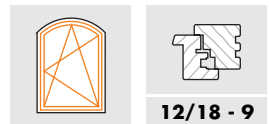


# FAVORIT Si-line - 2312 SB Grundsicherheit

Oberfläche gelb-chromatiert

Griffsitz konstant

WK 1 (AhS)

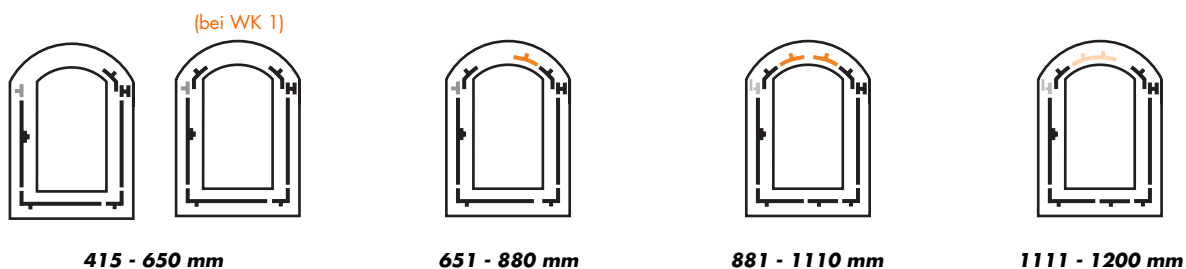


Pos.	Bezeichnung	Grundbedarf gelb-chromatiert		Grundbedarf weiß		Grundbedarf braun	
		EAN 40 12453	Stück	EAN 40 12453	Stück	EAN 40 12453	Stück
1	Hebel Si-line FAVORIT Hebel Si-line FAVORIT abschließbar (inkl. Schlüssel) (bei WK 1)	s. H 5.A.7	1 (1)	s. H 5.A.7	1 (1)	s. H 5.A.7	1 (1)
2	Schere RB H-12/18-9	862513	1	862513	1	862513	1
3 - 7	Btl. FAVORIT Si-line - 312/RB H-12/18	866351	1	866351	1	866351	1
8	Unterlegplatte RB bei Euronut 7/8 x 4	s. PDB	1	s. PDB	1	s. PDB	1
9	Ecklager H-12	833186	1	833186	1	833186	1
10	Ecklagerbolzen Ø 7	833193	1	833193	1	833193	1
11	Füllstück H-12/18	833209	1	833209	1	833209	1
12	Eckmolenkung BSU S-ES H 18-9 rechts links	885062 885079	1	885062 885079	1	885062 885079	1
16	Drehkralle	804377	2	804377	2	804377	2
35	Abdeckkappe W RB rechts für Position 2			837764	1	837771	1
36	Abdeckkappe W RB links für Position 2			837788	1	837795	1
37	Abdeckkappe S 7 RB für Position 3			837740	1	837757	1
38	Abdeckkappe FEB rechts links für Position 12			887158 887349	1	887165 887356	1
39	Abdeckkappe EL O für Position 9			833216	1	833223	1
40	Abdeckkappe EL U für Position 9			833230	1	833247	1
33	Kippriegellager S-ES FH A.... rechts/links	s. PDB	1	s. PDB	1	s. PDB	1

Pos.	Bezeichnung	EAN 40 12453	Bedarf nach Flügelalzbreite (FFB/mm)			
			415 bis 650	651 bis 880	881 bis 1110	1111 bis 1200 <sup>1)</sup>
13	Eckmolenkung VSU-RB S-ES	896174	1	1	1	1
14,15	Btl. Flügelheber S-ES/9 <sup>1)VKE 100 St.</sup>	291184 <sup>1)</sup>	1	1	1	1
17	Zwischenstück Gr. 230 o. Abb.	805015		1		
	Zwischenstück S-ES Gr. 460 MV	883884			1	
	Zwischenstück S-ES Gr. 690 MV	896075				1
18	Eckmolenkung RB S-ES Stulpfl./Stichbogen (bei WK 1)	897041	1 (2)	2	2	2
19,20	Btl. Zubehör SF/SB (bei WK 1)	844786	1 (2)	2	2	2
21	Zwischenstück RB S-ES kurz o. Abb.	896181		1	2	
	Zwischenstück RB S-ES	896198				1
22	Schließer VS/RB S-ES kurz	897010	1	1		
23,24	Krt. Zusatzschere RB S-ES <sup>1)VKE 25 St.</sup>	307793 <sup>1)</sup>			1	1
8	Unterlegplatte RB bei Euronut 7/8 x 4	s. PDB			1	1
32	Schließblech 56 A.... (bei WK 1)	s. PDB	3 (1)	5 (2)	7 (3)	7 (3)
34	Schließblech S-ES A.... rechts/links (bei WK 1)	s. PDB	(3)	(3)	(4)	(4)

1) bei Türen max. 1110 mm FFB

## Einsatz von Zwischenstück RB S-ES/kurz (Pos. 21) nach FFB



Zwischenstück RB S-ES kurz

Zwischenstück RB S-ES

Schließer VS/RB S-ES kurz

Schließer VS/RB S-ES lang mit Zusatzschere VS

# FAVORIT Si-line - 2312 SB Grundsicherheit

Oberfläche gelb-chromatiert

Griffsitz konstant

WK 1 (AhS)



12/18 - 9

## FFB bis 880 mm ohne Zusatzschere RB

## Verschlußseite

Pos.	Bezeichnung		EAN 40 12453	Griffsitz (mm)	Bedarf VS nach Flügelfalzhöhe (FFH/AB mm)								
					575 bis 665	666 bis 865	866 bis 1065	1066 bis 1265	1266 bis 1465	1466 bis 1665	1666 bis 1865	1866 bis 2065	2066 bis 2210
25	Getriebe 3	Gr. 0	886205	240	1								
	Getriebe 23 A0089	Gr. 60	886533	290		1							
		Gr. 80 MV	804155	390			1						
		Gr. 100 MV	804193	490				1					
		Gr. 120 MV	804223	590					1				
		Gr. 140 MV	804254	690						1			
		Gr. 160 MV	804261	690							1		
		Gr. 180/TL	804278	1090								1	
Gr. 200/TL	804285	1090									1		
26	Anbohrschutz E	(bei WK 1)	878781		(1)	(1)	(1)	(1)	(1)	(1)	(1)	(1)	
27,28	Btl. Fehlbedienungssperre	*1 VKE 25 St.	225165*1		1	1	1	1	1	1	1	1	
29	Anschlag	A....	s. PDB		1	1	1	1	1	1	1	1	
30	Schnäpper	A.... (auf Wunsch)	s. PDB								(1)	(1)	
31	Hülse	(auf Wunsch)	s. PDB								(1)	(1)	
32	Schließblech 56	A....	s. PDB			1	1	1	1	1	2	2	

## FFB ab 881 mm mit Zusatzschere RB

Pos.	Bezeichnung		EAN 40 12453	Griffsitz (mm)	Bedarf VS nach Flügelfalzhöhe (FFH/AB mm)								
					785 bis 965	966 bis 1165	1166 bis 1365	1366 bis 1565	1566 bis 1765	1766 bis 1865	1866 bis 1965	1966 bis 2165	2166 bis 2210
25	Getriebe 23 A0089	Gr. 60	886533	290	1								
		Gr. 80 MV	804155	390		1							
		Gr. 100 MV	804193	490			1						
		Gr. 120 MV	804223	590				1					
		Gr. 140 MV	804254	690					1				
		Gr. 160 MV	804261	690						1			
	Getriebe 3	Gr. 2 MV	886267	1090							1		
	Getriebe 23 A0089	Gr. 180/TL	804278	1090								1	
Gr. 200/TL		804285	1090									1	
17	Zwischenstück S-ES o. Abb.	Gr. 460 MV	883884								1		
26	Anbohrschutz E	(bei WK 1)	878781		(1)	(1)	(1)	(1)	(1)	(1)	(1)	(1)	
27,28	Btl. Fehlbedienungssperre	*1 VKE 25 St.	225165*1		1	1	1	1	1	1	1	1	
29	Anschlag	A....	s. PDB		1	1	1	1	1	1	1	1	
30	Schnäpper	A.... (auf Wunsch)	s. PDB								(1)	(1)	
31	Hülse	(auf Wunsch)	s. PDB								(1)	(1)	
32	Schließblech 56	A....	s. PDB			1	1	1	1	1	2	2	

## Bandseite

Pos.	Bezeichnung		EAN 40 12453	Bedarf BS nach Flügelfalzhöhe (FFH/AB mm)							
				575 bis 775	776 bis 1005	1006 bis 1235	1236 bis 1465	1466 bis 1695	1696 bis 1925	1926 bis 2155	2156 bis 2210
17	Zwischenstück S-ES	Gr. 230 MV	883877		1						
		Gr. 460 MV	883884			1				1	
		Gr. 690 MV	896075				1				1
		Gr. 920 2 MV	896082					1	1	1	1
	Zwischenstück	Gr. 230 o. Abb.	805015						1		
32	Schließblech 56	A....	s. PDB		1	1	1	2	2	3	3

# Anschlagaanleitungen

**Zurück zur Startseite**



**Zum Inhaltsverzeichnis**

